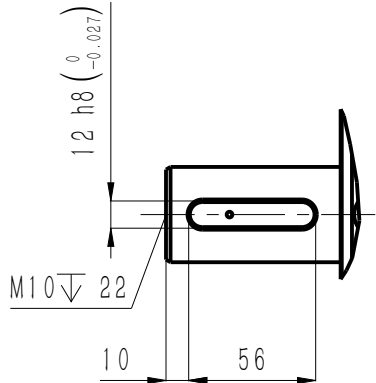
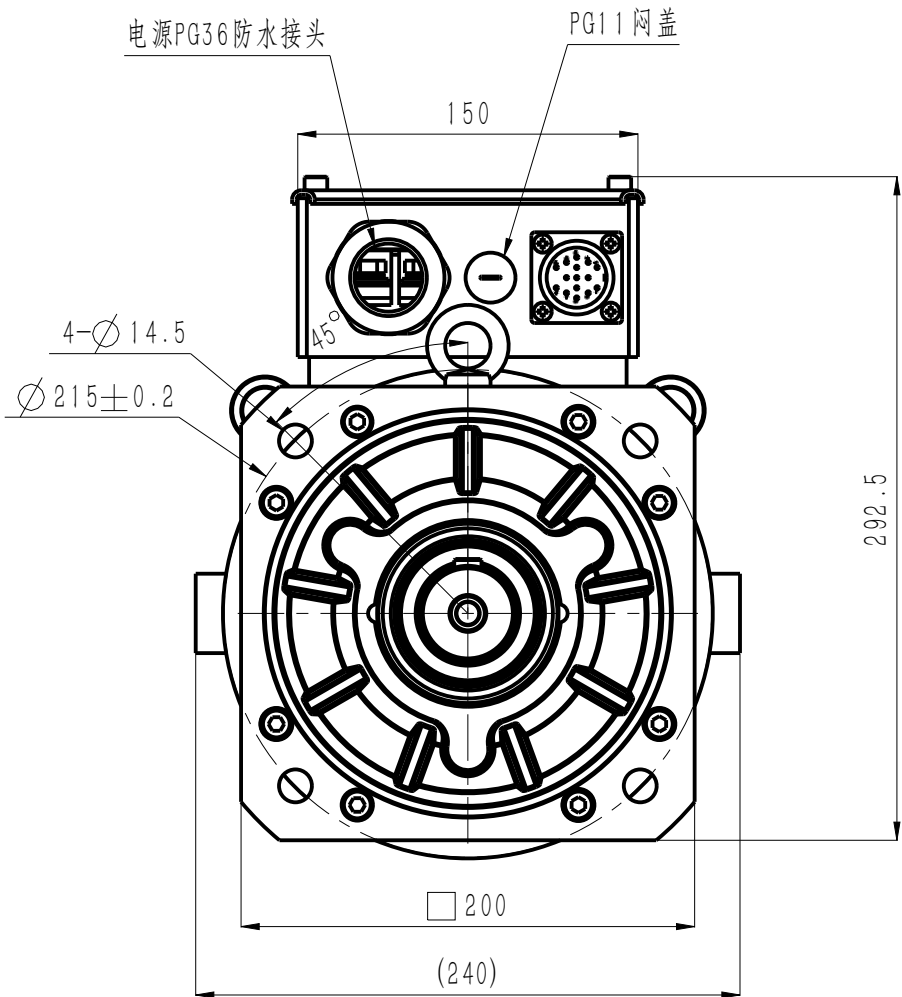
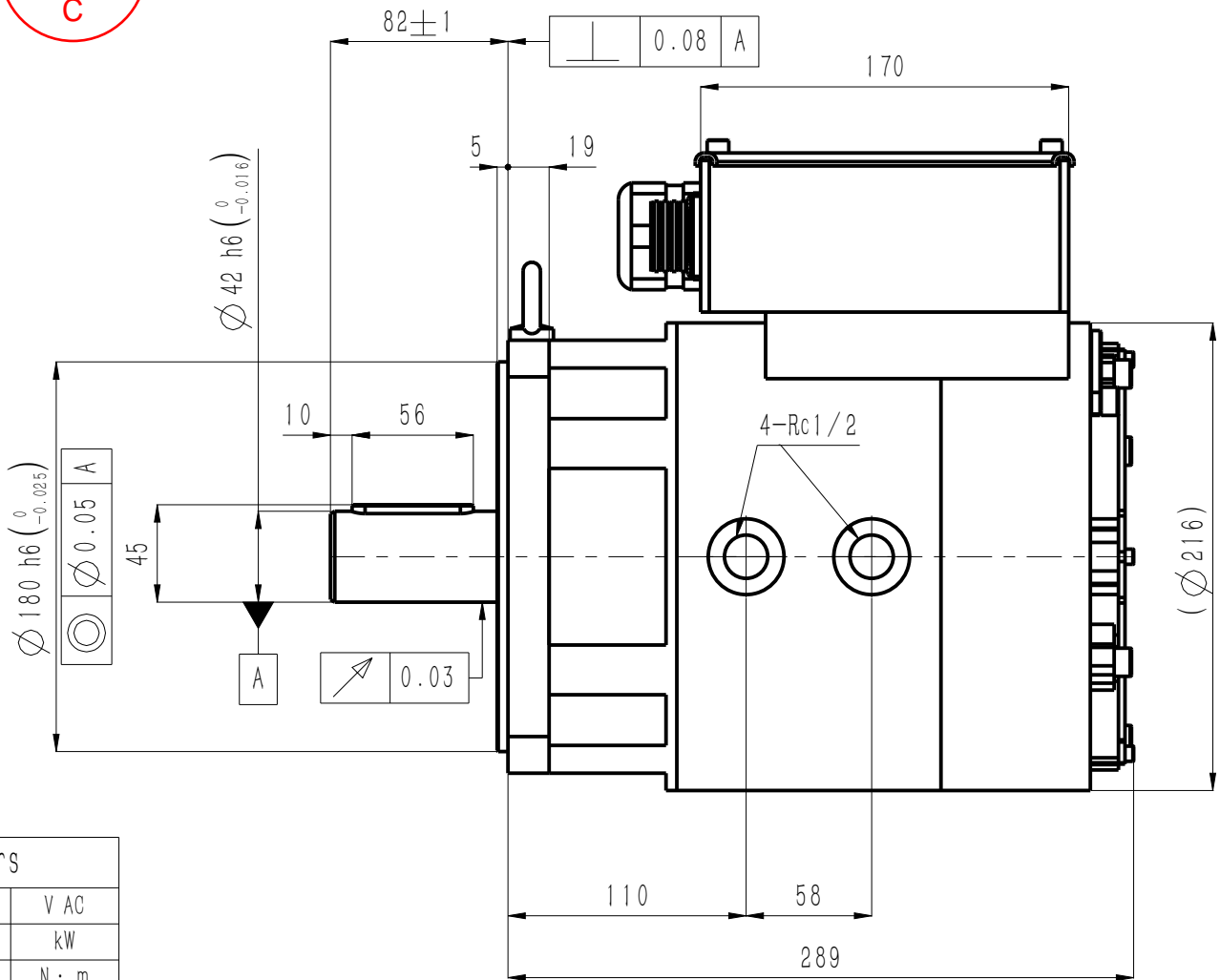


版本 Edition	变更内容 Description of the change
C	图纸模板变更

正样  
2026.02.24  
C



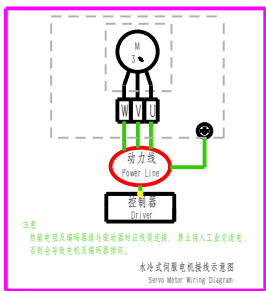
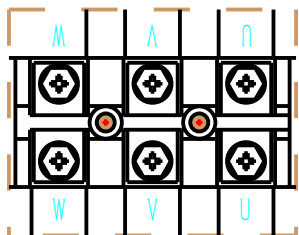
标配：A型圆头普通平键  
A12X8X56(GB/T1096)



### 电机技术参数 Motor parameters

额定电压 Rated voltage	380	V AC
额定功率 Rated power	11	kW
额定转矩 Rated torque	62	N·m
额定电流 Rated current	20.8	Arms
峰值扭矩(850rpm) Peak torque	150	N·m
峰值电流(850rpm) Peak current	43.8	Arms
峰值扭矩(1700rpm) Peak torque	101	N·m
峰值电流(1700rpm) Peak current	37.1	Arms
峰值扭矩(2700rpm) Peak torque	63	N·m
峰值电流(2700rpm) Peak current	34.1	Arms
额定转速 Rated speed	1700	rpm
峰值转速 Maximum speed	2700	rpm
扭矩系数 Torque constant	2.98	N·m/Arms
反电势常数 Back EMF constant	237.7	V/krpm
线电阻 line resistance	1.13	Ω
线电感 line inductance	21.76	mH
转动惯量 Moment of inertia	73±10%	kg·cm <sup>2</sup>
轴向允许载荷 Axial allowable load	/	N
径向允许载荷 Radial allowable load	/	N
极对数 Number of pole pairs	4	对

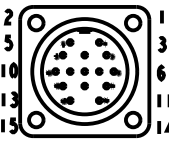
### 引线定义 Wiring definition



IP防护等级 Ingress Protection Rating	IP55	
绝缘等级 Insulation class	F	
绝缘电阻 Insulation resistance	>100MΩ DC500V	
电机重量 Motor weight	43	kg
工作温度 Operating temperature	-20℃~40℃	
工作湿度 Operating humidity	20%~80% (不结露 Non-dewfall)	
推荐安装海拔 Recommend installing altitude	<1000m(1km以上降额使用) (Derate for use above 1km)	

信号航插规格  
Encoder connector

YD28J15Z



编码器规格  
Connector specifications

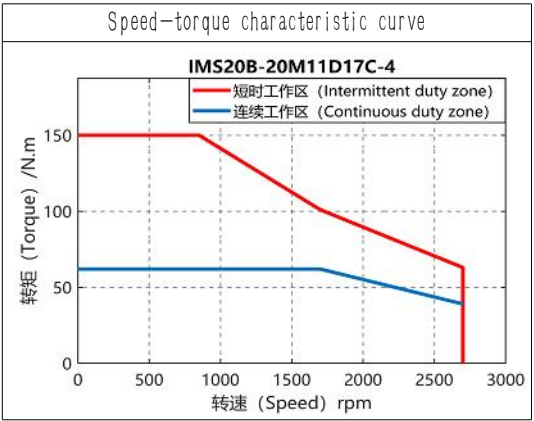
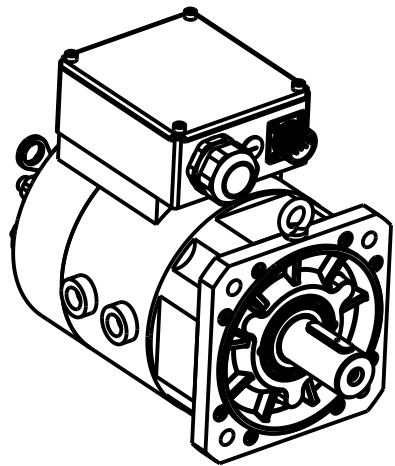
23-bit  
optical encoder


12-bit  
Resolver encoder

### 引线定义

Wiring definition

1	2	3	4	5	6	7	8	9
PE (屏蔽)	SD+ (蓝)	SD- (黄)	+5V (红)	0V (黑)	BAT+ (棕)	BAT- (白)	KTY84-130+ (黄)	KTY84-130- (绿)
PE (屏蔽)	Ref+ (红白)	Ref- (黄白)	Cos- (黑)	Cos+ (红)	Sin+ (黄)	Sin- (蓝)	KTY84-130+ (黄)	KTY84-130- (绿)



SN	料号 P/N	整机型号 Model and Specification		编码器 Encoder	
	11101-01767	IMS20B-20M11D17C-4-R7Y-A		12位旋变	
	11101-01770	IMS20B-20M11D17C-4-P9Y-A		23位多圈光编	
深圳市英威腾电气股份有限公司					
Shenzhen INVT Electric Co., Ltd.					
C	替换	/	26-2-10	名称	电机外形图 Motor outline dimension drawing
版本	更改方式	更改人	日期		
设计	/			料号	/
校核	/				
工艺	/			图号	/
审核	/				
标准化	/			重量	/
批准	/				
				投影标识	
				比例	1:1
第 1 页 共 1 页					